

## ΥΜΠΛΗΡΩΜΑΤΙΚΟΣ ΟΔΗΓΟΣ

# Σ Kidspiration για δασκάλους

1. Εγκατάσταση του προγράμματος  
Βάλτε το Cd του Kidspiration στο CD Rom σας. Διπλοπατήστε πάνω στο εικονίδιο Setup και ακολουθήστε βήμα προς βήμα τις οδηγίες του προγράμματος. Αν δεν έχετε το πρόγραμμα , μπορείτε να βρείτε στο διαδίκτυο τη δοκιμαστική έκδοσή του στη διεύθυνση <http://www.kidspiration.com>
2. **Δημιουργία πρότυπων εργασιών.**δημιουργήσετε παρόμοια δικά σας πρότυπα ακολουθείστε τα παρακάτω

- Ανοίξετε ένα καινούριο χάρτη ή ένα ήδη έτοιμο που είχατε κάνει στο παρελθόν
- Ενεργοποιήστε το μενού δασκάλου – (teacher , enable teacher’s menu).
- Από το μενού Teacher επιλέξτε το Save As Activity και ακολουθήστε βήμα προς βήμα τις οδηγίες του προγράμματος.
- Η δραστηριότητά σας θα είναι διαθέσιμη στους μαθητές από την πρώτη κάρτα του προγράμματος από κατηγορία στην οποία την τοποθετήσατε. Οι μαθητές θα φυλάγουν τις εργασίες τους αυτόματα σε άλλο αρχείο.

- Αν θέλετε να φυλάξετε τη δραστηριότητα αυτή και σε άλλους υπολογιστές , τότε φυλάξτε την σε μια δισκέττα και αντιγράψτε την στο φάκελο

**C:\Program Files\**(η έκδοση που χρησιμοποιείτε, π.χ. **Kidspiration trial \Kidspiration Examples** στο φάκελο της κατηγορίας δραστηριοτήτων στην οποία ανήκει (Language Arts, Social studies κ.ά)

### 3. Ενεργοποίηση μενού δασκάλου

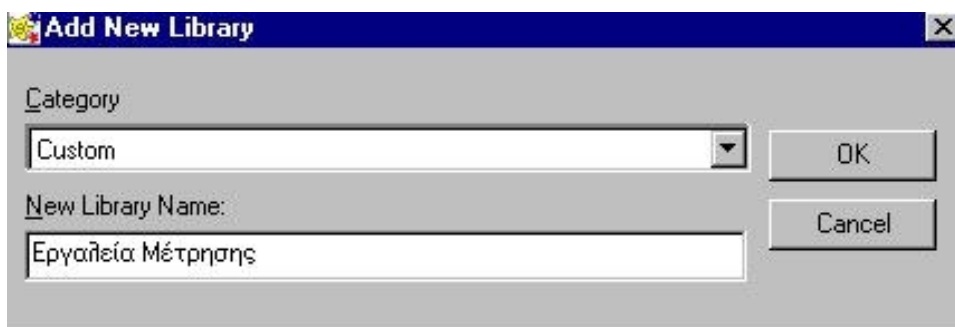
Στο πρόγραμμα υπάρχει η επιλογή ενεργοποίησης του μενού δασκάλου. Ενεργοποιώντας το μπορείτε να αξιοποιήσετε τις πιο κάτω λειτουργίες:

- Να φυλάξετε τις παρούσες ρυθμίσεις ως τις κανονικές του προγράμματος (Save Default Settings)

Η λειτουργία αυτή είναι ιδιαίτερα χρήσιμη όσον αφορά τη γραμματοσειρά. Αν ορίσετε τη γραμματοσειρά ως Times New Roman Greek και επιλέξετε και τις άλλες ρυθμίσεις ανάλογα με τις ανάγκες σας (για παράδειγμα, μεγαλύτερα γράμματα για μικρότερους μαθητές) μπορείτε να ακολουθήσετε την οδηγία αυτή ώστε οι ίδιες ρυθμίσεις να ενεργοποιούνται αυτόματα μόλις ανοίξετε το πρόγραμμα.

- Να δημιουργήσετε τη δική σας βιβλιοθήκη εικόνων  
Πώς θα το κάνετε

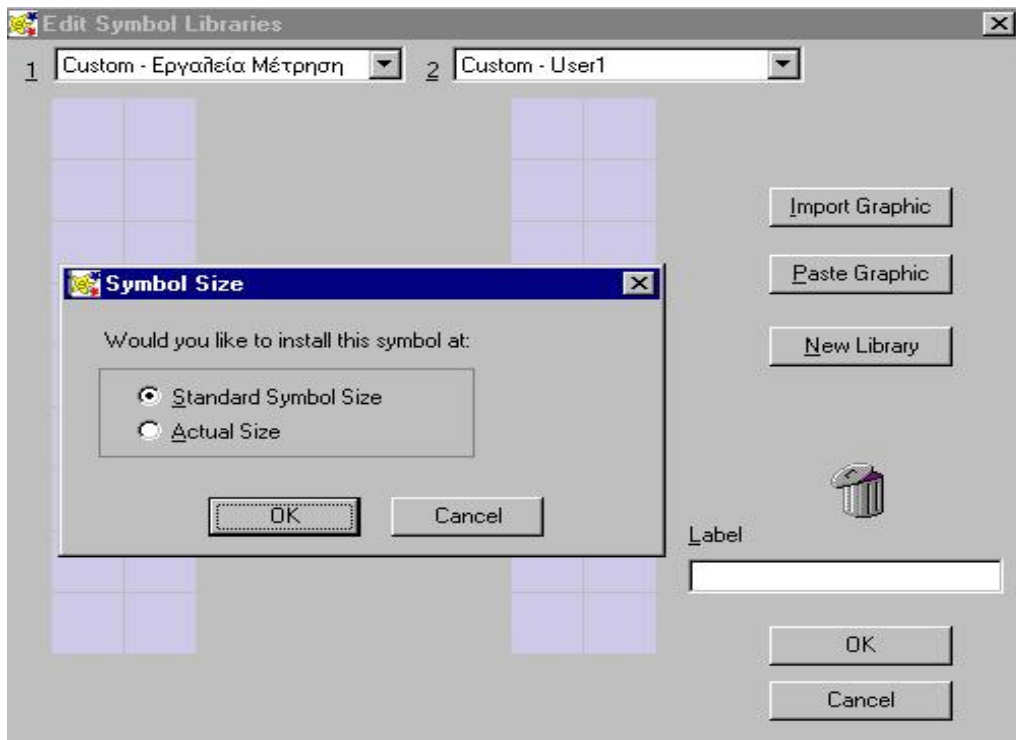
- Από το μενού δασκάλου επιλέξτε το New Symbol Library



- Στο παράθυρο που θα εμφανιστεί δώστε το όνομα της βιβλιοθήκης εικόνων που θα δημιουργήσετε και πατήστε στο OK

- Αφού δημιουργήσατε τη βιβλιοθήκη σας μπορείτε να κάνετε προσθήκες και τροποποιήσεις στο περιεχόμενό της. Τα πιο κάτω βήματα μπορούν να ακολουθηθούν και για τις προϋπάρχουσες βιβλιοθήκες του προγράμματος.

- Από το μενού δασκάλου επιλέξτε το Edit Symbol Libraries



- Στο πλαίσιο διαλόγου που θα εμφανιστεί επιλέξτε στο 1 τη βιβλιοθήκη στην οποία θα προσθέσετε γραφικά
- Πατήστε στο Import και βρείτε πού έχετε φυλαγμένη την εικόνα
- Αφού επιλέξετε την εικόνα, επιλέξτε το Standard symbol size και πατήστε στο OK
- Το εικονίδιο του γραφικού θα εμφανιστεί στα τετραγωνάκια της βιβλιοθήκης
- Πατήστε πάνω του και στο πεδίο Label δώστε του ένα όνομα
- Μπορείτε επίσης να κάνετε Paste ένα εικονίδιο αν το έχετε προηγουμένως αντιγράψει από κάπου αλλού
- Για όσους προτίθενται να χρησιμοποιήσουν το πρόγραμμα και για δραστηριότητες για το μάθημα της Γλώσσας: Μπορείτε μέσω των προηγούμενων σταδίων να μετονομάσετε τα Labels των υπερχόντων εικονιδίων χρησιμοποιώντας ελληνικές λέξεις.